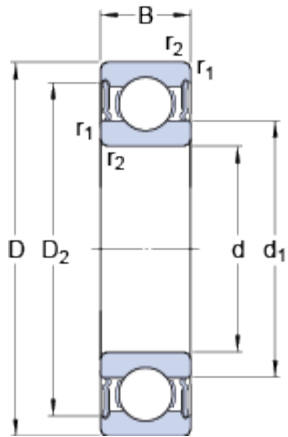


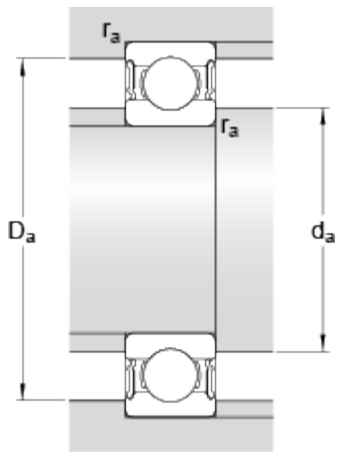
6013-2RS1

Dimensions



d	65	mm
D	100	mm
B	18	mm
d ₁	76.3	mm
D ₂	91.5	mm
r _{1,2}	min. 1.1	mm

Dimensions d'appui



d _a	min. 71	mm
d _a	max. 76.2	mm
D _a	max. 94	mm
r _a	max. 1	mm

Données de calcul

Charge dynamique de base	C	31.9	kN
Charge statique de base	C ₀	25	kN
Limite de fatigue	P _u	1.06	kN
Vitesse limite		4000	r/min
Coefficient de calcul	k _r	0.025	
Coefficient de calcul	f ₀	15.8	

Masse

Masse du roulement		0.45	kg
--------------------	--	------	----